

コミュニティスペース「まち館・コム館」

ご利用のご案内

～地域みなさんがつながる場所～

運営：NPO 法人ガーデンシティ舞多聞倶楽部

目次

1. この場所について
2. ご利用いただける方
3. 活動の内容と注意点
4. 利用の流れ
5. 利用時間と施設のご案内
6. 利用料金
7. 利用時のお願い
8. 駐車場・駐輪場について

1. この場所について

「まち館」「コム館」、そして屋外の「緑の広場」は、地域みなさんが集まり、活動し、交流するための場所です。このスペースは、舞多聞やその周辺に暮らす方々が、楽しく、安心して、持続的に交流できるように、NPO 法人ガーデンシティ舞多聞倶楽部が運営しています。

2. ご利用いただける方

このスペースは、地域の活動を応援するための場所です。

ご利用いただけるのは、以下の条件を満たす方です：

- 当法人の会員であること（個人、団体問わず）
- 地域のためになる活動をしていること

会員登録と会費のお支払いは、様式-1 及び4－5項に記載しております。会員には「正会員（議決権あり）」と「賛助会員（議決権なし）」があります。

3. 活動の内容と注意点

このスペースは、地域のつながりを育むための場所です。

以下のような活動にご利用いただけます：

- （1）地域の交流イベント
- （2）文化活動（音楽、アート、手芸など）
- （3）教室やワークショップ（子ども向け、大人向け問わず）

ただし、以下のような活動はご遠慮ください：

- ・冠婚葬祭
- ・政治活動や宗教活動
- ・騒音や風紀を乱すおそれのある行為
- ・営利収益が中心の活動
- ・備品や施設を傷つける可能性がある行為
- ・その他当法人理事会が不適切と判断した場合

4. 利用の流れ

4－1. 利用状況の確認：

カレンダーで空き状況、他の団体さんのご利用状況をご確認ください。

<https://maitamon-kobe.com/calendar/>

4－2. 利用申込：

○その都度申込をされる方

[申込フォーム](#)をご利用ください。

○毎月定期利用の申込をされる方

○○教室・同好会など、いつも決まった曜日・時間帯に予約を取りたい方は、まずはメールでご連絡ください。必要に応じ、理事との面談等をお願いすることがあります。お手数をおかけして申し訳ありませんがどうぞよろしくお願いいたします。

 npo@maitamon.org :

- ①（代表者）お名前
- ②教室・同好会名
- ③どのような内容か
- ④利用したい部屋の名前
- ⑤利用したい時間帯
- ⑦利用人数（7名未満 or 7名以上）
- ⑧月謝や会費などを集めるか
- ⑨代表者等と連絡の取りやすい電話番号
- ⑩メールアドレス

4-3.利用可否と利用料金のお知らせ：

事務局より、メールで利用可否とお支払いについてお知らせいたします。

（月～金曜日 原則2営業日以内）

4-4.キャンセル・変更：

キャンセルや日時変更は、前日 17 時までにメールでご連絡ください。

※連絡なしのキャンセルは、利用料が発生します。

4-5.お支払い：

ご利用後に銀行振込でのお支払いをお願いいたします。原則として、翌月5日までに1ヶ月分をまとめてお支払いください。長期（3か月以上）ご予約いただいた場合、予約期間の最終日利用後の翌月5日までに一括で承りますので、お支払い予定日を事前にご連絡ください。ただし、年度末（12月）のご利用分については、12月28日までにお支払いをお願いいたします。事務所に常駐スタッフが確保できていないため、現金収受は原則として承れません。各行ともネットバンキングをご利用いただければ、振込手数料は発生しませんので、ご協力をお願いいたします。

- (1) 三井住友銀行 垂水支店 371 普通 6054455

エヌピーオーハウジングガーデンシティマイタモンクラブ

- (2) ゆうちょ銀行 14300-95681441

エヌピーオーハウジングガーデンシティマイタモンクラブ

店名 四三八 店（ヨンサンハチ店） 口座番号9568144

【お振込み要領】

- ①お振込み人の名義を下記に変更していただきますよう、お願いいたします。

お振り込み人名義変更例：

ご利用の日付（または〇月分） ご利用団体名 代表者名

例1：1/4 B ジチカイ タルミタロウ

例2：1 ガツ 2 ガツブン タモンノカイ ニワノハナコ

- ②銀行への振り込みが完了しましたら、振込日と振込内容、振込先金融機関を当法人のメールアドレス npo@maitamon.org まで振込済のご連絡をお願いいたします。

メール文面例：ゆうちょに 1/4 の B 自治会から、まちづくり館の利用代金〇〇〇を 1/10 に振り込みました。 タルミタロウ

【領収書について】

- ・振り込みにてお支払いの場合、原則として金融機関の振込記録を領収書に代えさせていただきます。
- ・領収書が必要な場合
お振込み後のメールにて「但し書き」を添えてお申し付けください。

5. 利用時間・利用場所

5-1. 利用時間（1 回あたり 2.5 時間 連続利用可能）

時間区分	時間帯	備考
1	9:30 ～ 12:00	連続利用出来ます。 ④について、夜間は静かに ご利用ください。
2	12:30 ～ 15:00	
3	15:30 ～ 18:00	
4	18:30 ～ 21:00	

※1 上記利用時間内の開始時と終了時の 15 分間は、利用者の準備・片付け時間です。

※2 任意の時間帯利用を希望する場合は、区分①から④の利用時間に支障がないことを事務局で確認できた場合のみ利用が可能です。事前に事務局にご相談ください。

5-2. 利用できる施設一覧（一部抜粋）

名称	略称(記号)	面積	備品等	備考
まちづくり館	まち館 (m)	64 m ²	プロジェクター・スクリーン・卓球台など	有料収納庫有り 土足利用可
.comu 館 2F 会議室	.comu 館 Cs)	32 m ²	モニター	有料ロッカー(鍵付)有 土足不可 階段下が下足場
	.comu 館 Cn	27 m ²	Cs と Cn はパーテーション開放	
	.comu 館 Cw	32 m ²	でひと部屋として使えます。	
.comu 館 1F 交流 スペース	.comu 館 Cf	約 40 m ² (共用部含む)	モニター 薪ストーブ 非申込者との共用部は、トイレ(車イス利用可)とシンク	土足利用可 車イス対応トイレあり
緑の広場 (屋外) オプション	屋内スペース の利用が条件 です。	約 65 m ²	竈・鍋など(火の使用は申込時に作業計画を記載した申請が必要です)	火を使う場合を含め、近隣への事前説明が必要です

- ・机椅子、白板は利用規模に応じ利用者にて移動を行なってください。
- ・コム館 2F 利用の備え付けスリッパの数には限りがあるため、原則ご持参ください。
- ・白板用マーカーは、原則ご持参ください。

6. 利用料金について

施設のご利用には、以下の料金がかかります。以下の会員区分と利用人数によって異なりますので、ご確認ください。

会員区分	① ふれあいのまちづくり協議会及び部会として申込みのあった会員 ② 自治会及び準備会として申込みのあった会員 ③ ①②の関連サークル等として申込みのあった会員 ④ NPO 法人が認めた特定会員	⑤ ①②③④ 以外 の団体等会員	備考 ③は、 ①②の団体の承認が必要	
利用人数	適宜。但し少人数（7 人未満）の場合は利用料の割引あり			
利用料金 ※（ ）内は少 人数の料金	場所	会員区分		備考
		①②③④	⑤	
	まち館（m）	1,700 円 （1,100 円）	3,000 円 （1,800 円）	2.5 時間分（1 枠 あたり）
	.comu 館(C s,n,w)	1,500 円 （900 円）	2,800 円 （1,600 円）	・午前枠 9:30-12:00
	.comu 館(Cf)	1,150 円 （700 円）	2,100 円 （1,200 円）	・午後 1 枠 12:30-15:00 ・午後 2 枠 15:30-18:00 ・夜間枠 18:30-21:00
	オプション 屋外空間	300 円	500 円	1 区分あたりの料金 ※ まち館 また は.comu 館利用とセ ットでのご利用が条件
備品・オプション プロジェクター： 200 円/回 鍵付きロッカー：大 700 円/月 小 400 円/月 まち館収納施設：別途設定あり（大きさ等により相談）				—

7. 利用時のお願い

- ・利用した部屋以外には入らないでください
- ・大声や騒音は控えてください（特に夜間）
- ・ゴミは持ち帰りましょう
- ・備品や施設は大切に使いましょう
- ・利用時間を守りましょう
- ・利用後は清掃・整理整頓をお願いします
- ・火気厳禁（室内は禁煙です）

※施設や備品の破損・汚損があった場合は、原状回復の費用をご負担いただくことがあります。


8. 駐車場・駐輪場について

8-1. 駐車場

①まち館南駐車場（コンクリート床）

各団体 1 台まで、出入口：学園南線

※3台駐車が可能になるよう、ご利用の方は駐車位置に配慮してご利用ください。
利用者数に対してスペースが限られていることもあり、できるだけお車でのご来館はお控えください。

（：まち館南駐車場で移動販売を行なっている場合は駐車出来ません。）

②.comu 館前駐車場（砂利敷き）

平日・土曜 6:30～19:30 は許可証貼付車両のみ駐車可。

上記以外の時間帯と、日・祝は利用可。

③広場前

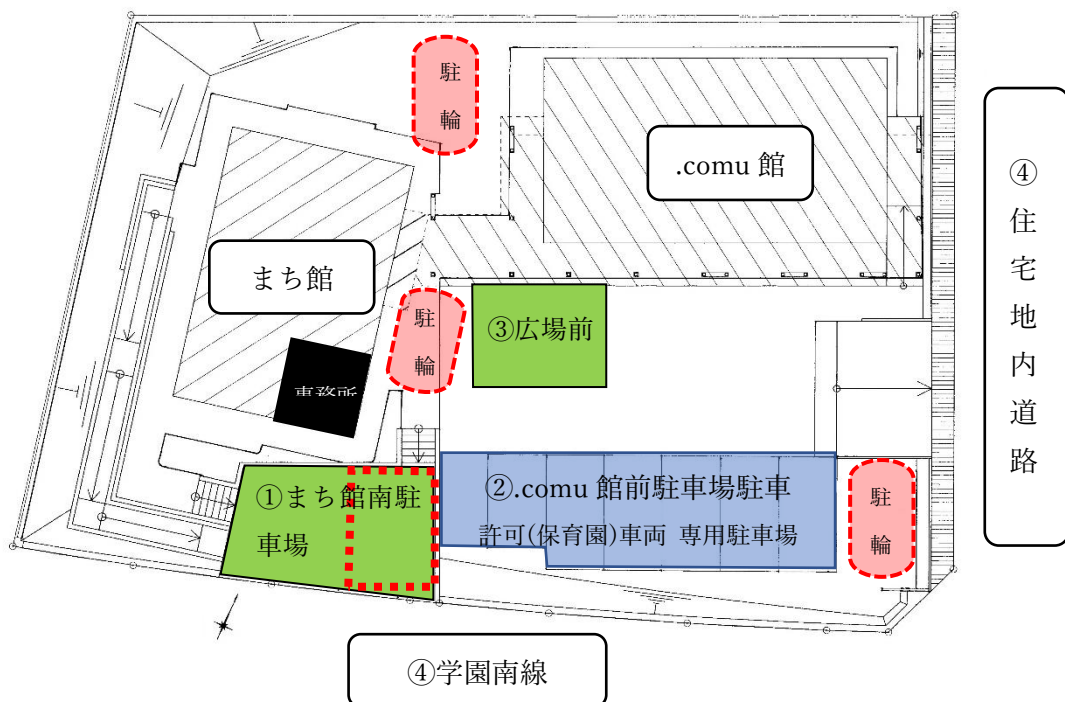
原則駐車不可（自動車図書館車両のみ駐車可）。入出庫時、事故のないよう十分注意してください。場内での事故に当法人は責任を負いません。

④バス通り道路・住宅地内道路

駐停車禁止。ハザードランプを点滅させての停車も禁止です。（ご近隣の方の迷惑になります）

8-2. 駐輪場

建物周辺の指定場所に、歩行者や車両の通行を妨げないように整然と駐輪してください。



9. その他のご案内

- ・施設内での事故や盗難などについては、自己責任で対応をお願いします。
- ・コム館 1F の交流スペース（Cf）は、有料でご予約利用がおられるとき以外は自由にご利用いただけます。地域の方々の交流にご活用ください。
- ・施設利用者（会員）は、行事や教室などのお知らせ・紹介を当法人 HP や掲示板に掲載できます。メールにてご相談、お申し出ください。
- ・申込された利用時間（利用時間内の最初と最後の 15 分含む）以外の時間帯（10 時～18 時）は、地域の子どもたちに自由利用を認めていることがあります。利用開始時に子どもたちが残っている場合は、速やかに退去するようご指導ください。
- ・年末年始の閉館日：12 月 29 日～1 月 4 日（12 月 29 日は全館大掃除を行います。ご利用のみなさまの参加歓迎です）
- ・開館時間：原則 9 時～21 時。事務局が認めた場合は特例あり。
- ・夜間の近隣住宅地への配慮：21 時以降は屋外での会話を控え、速やかに退館してください。送迎車両はライト・エンジンを切ってください。ハザードランプの点滅も禁止です。
- ・気象庁より暴風警報・特別警報が発令された場合は、施設を閉館します。

10. お問い合わせ・ご予約

施設のご予約は、以下の Google フォームからお願いします。

申込書のメール送付は不要です。

リンク集：

① [施設カレンダー](https://maitamon-kobe.com/calendar/)

<https://maitamon-kobe.com/calendar/>

② [その都度申込をされる方向け申込フォーム](https://forms.gle/1pkgvfF1xqAUwKhz9)

<https://forms.gle/1pkgvfF1xqAUwKhz9>

③ [毎月定期利用の申込をされる方向け、及び、お問い合わせ先メール](mailto:npo@maitamon.org)

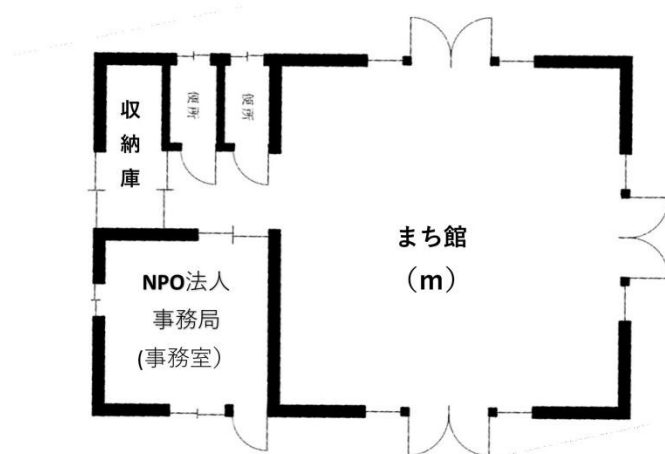
npo@maitamon.org

11. 補足

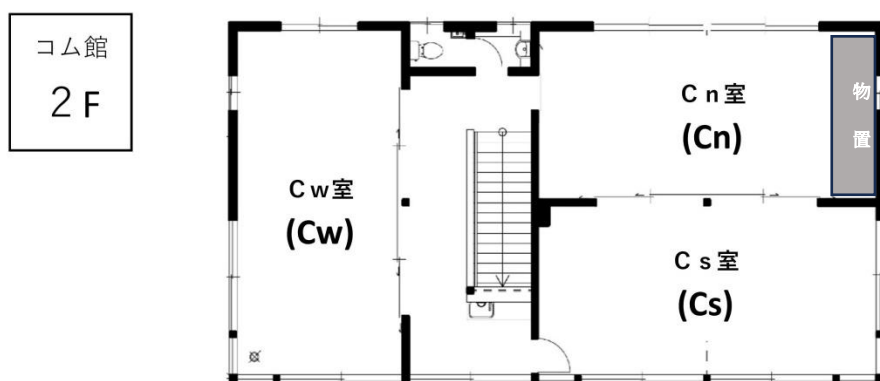
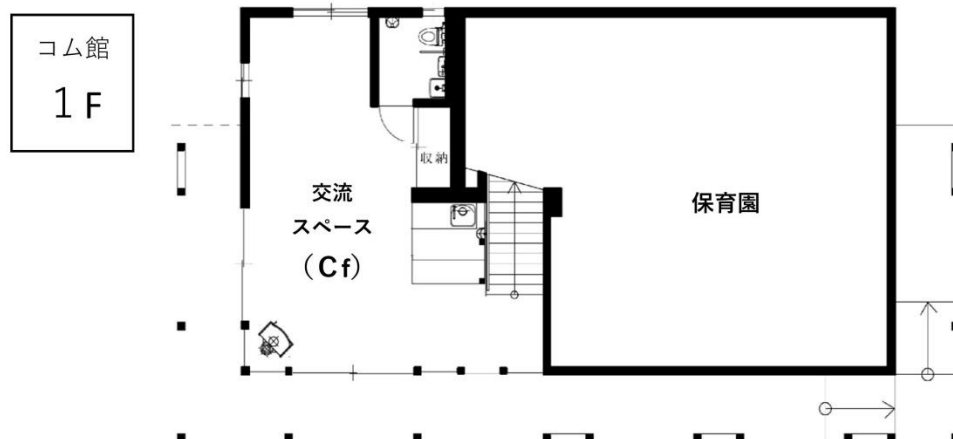
上記内容は、令和 7 年 1 月 30 日から適用します。

以上

舞多間まちづくり館（まち館）



舞多間.comu館（コム館）



NPO法人 ガーデンシティ舞多聞倶楽部 入会申込書
-舞多聞集会施設(まちづくり館・.comu館)利用会員用-

私は、ガーデンシティ舞多聞倶楽部の設立趣旨に賛同し、舞多聞集会施設(まちづくり館及び.comu館)の利用会員として、下記の通り、入会を申し込みます。

申込日 (西暦) 年 月 日

(ふりがな)				
団体名 (必須)				
代表者情報 (必須)	氏名			
	住所	(〒 -)		
	連絡先	電話番号		
		E-Mail (ML登録用)		
団体の区分 ※該当番号に○を 記入ください (必須)	① ふれあいのまちづくり協議会及び部会 ④ NPO法人が認めた特定法人 ② 自治会及び準備会 ⑤ ①②③④以外の団体 ③ ①②の関連サークル			
施設の 利用内容				
定例的利用を 希望する場合	希望の頻度に○を記入してください 月単位 週単位 その他 ()		希望する 曜日・時間帯	
	団体構成員数 (自治会は会員数)		1回あたり 利用者数	
会員区分 及び会費 (必須)	希望する会員区分に ○ を記入してください () 正会員 : 議決権あり () 賛助会員 : 議決権なし 年会費【 〇】×1,000円 年会費【 〇】×1,000円			
情報公開	会員間の交流・連絡のために会員に配布する会員用名簿に、下記の項目の記載を承諾しますか？ 各項目についてお知らせください。丸がついていない場合は、承諾なしと解釈しますが、会員間のスムーズな連携や協力のため、ぜひ公開にご協力ください。			
		名簿に記載を	名簿に記載を	
	お名前	する ・ しない	メールアドレス	する ・ しない
	ご住所 (〇丁目まで)	する ・ しない	携帯電話番号	する ・ しない
	ご住所 (全ての住所)	する ・ しない	自宅電話番号	する ・ しない
メッセージ・活動 やまちづくり館利 用についてご意見				

お申し込み : NPO法人ガーデンシティ舞多聞倶楽部事務

お問い合わせ : E-Mail : npo@maitamon.org

(2025.1001版)